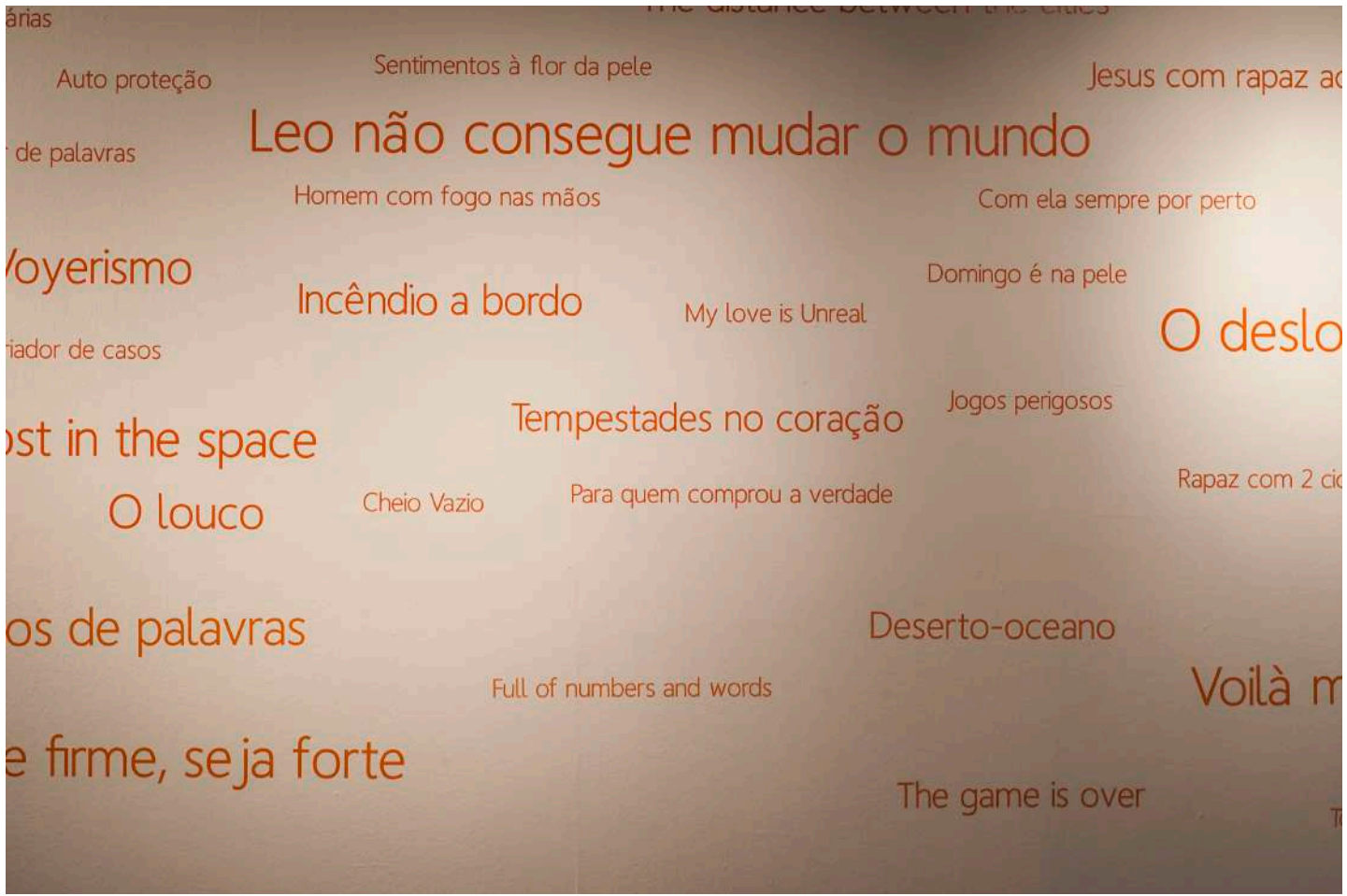


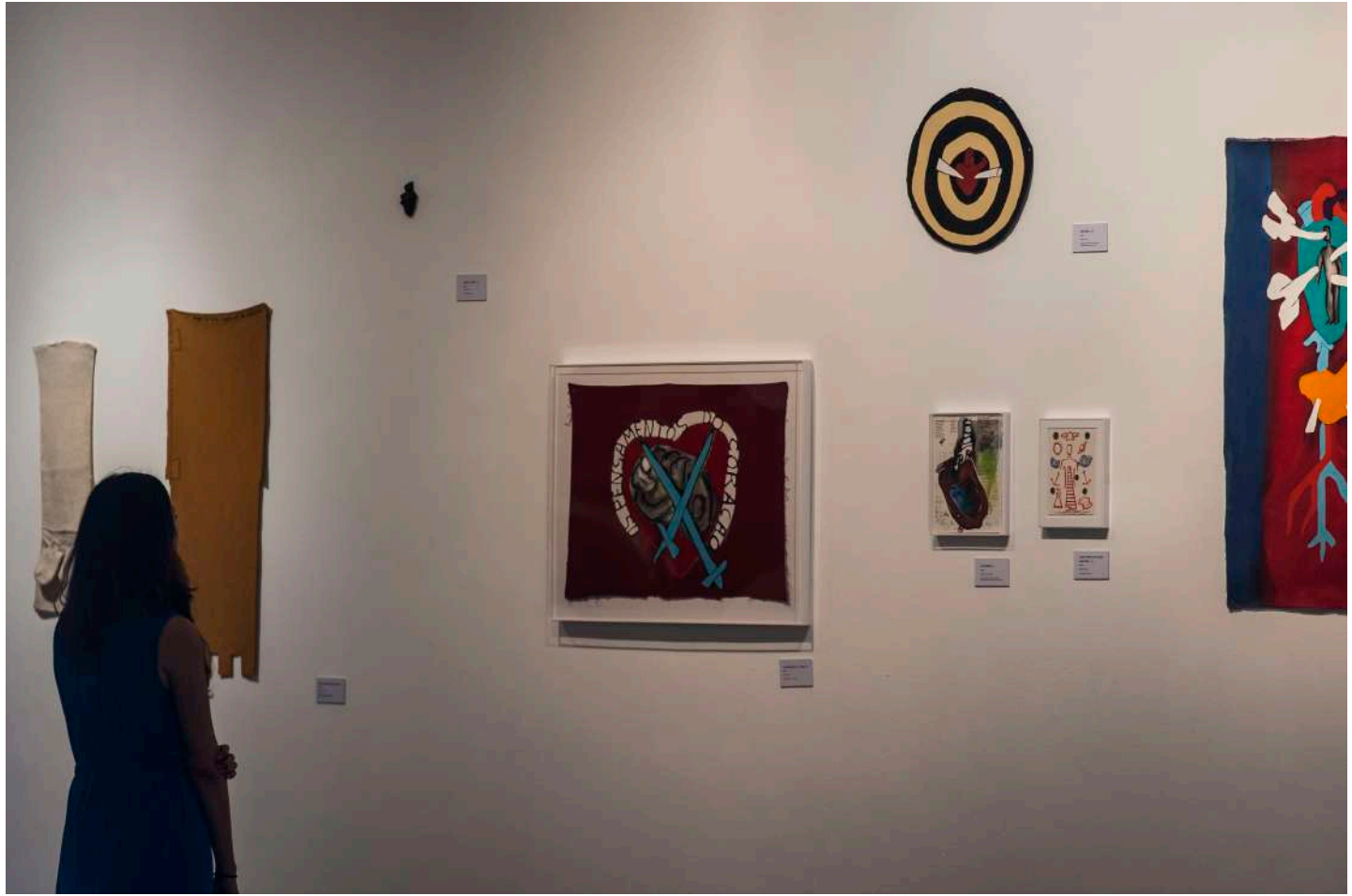
# Leonilson Inflamável

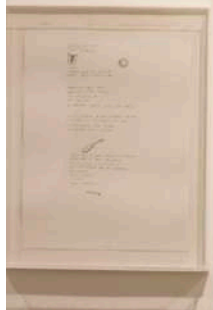
MAC CE - 2013

LEONILSON

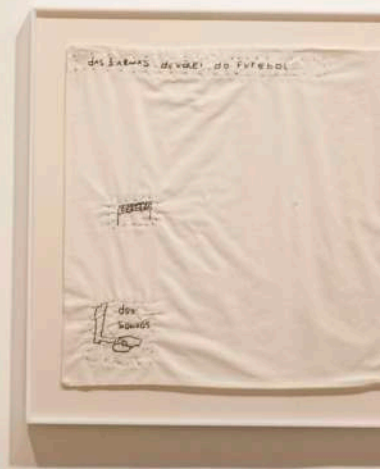




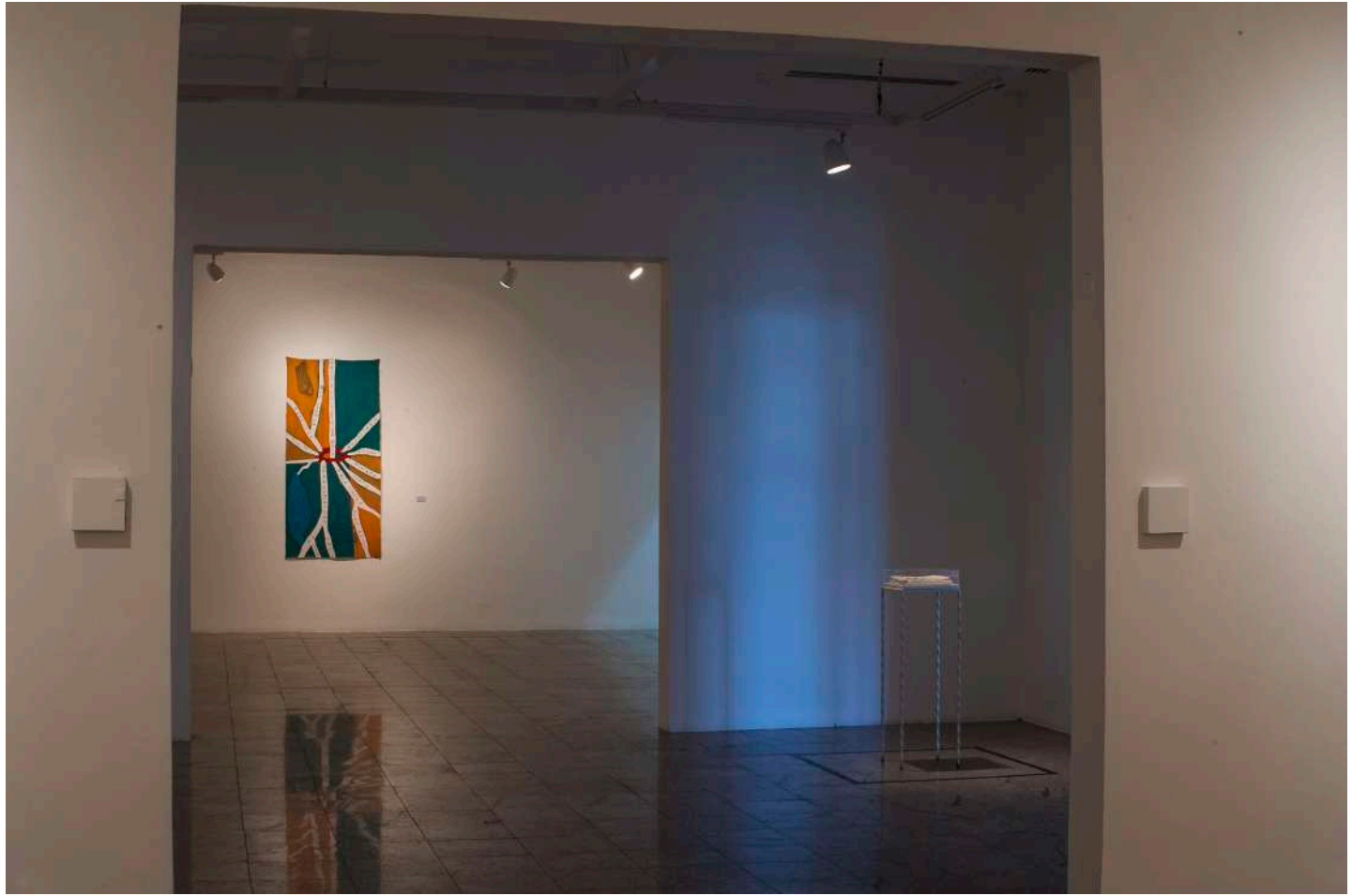


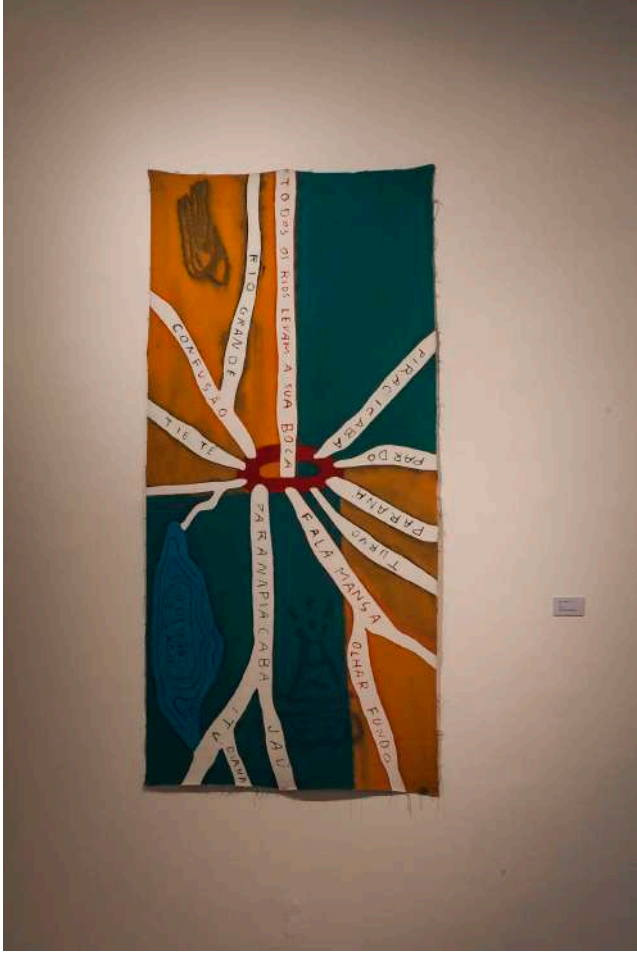


Small caption label below the left artwork.











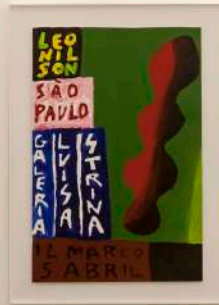
Small, illegible label or tag.



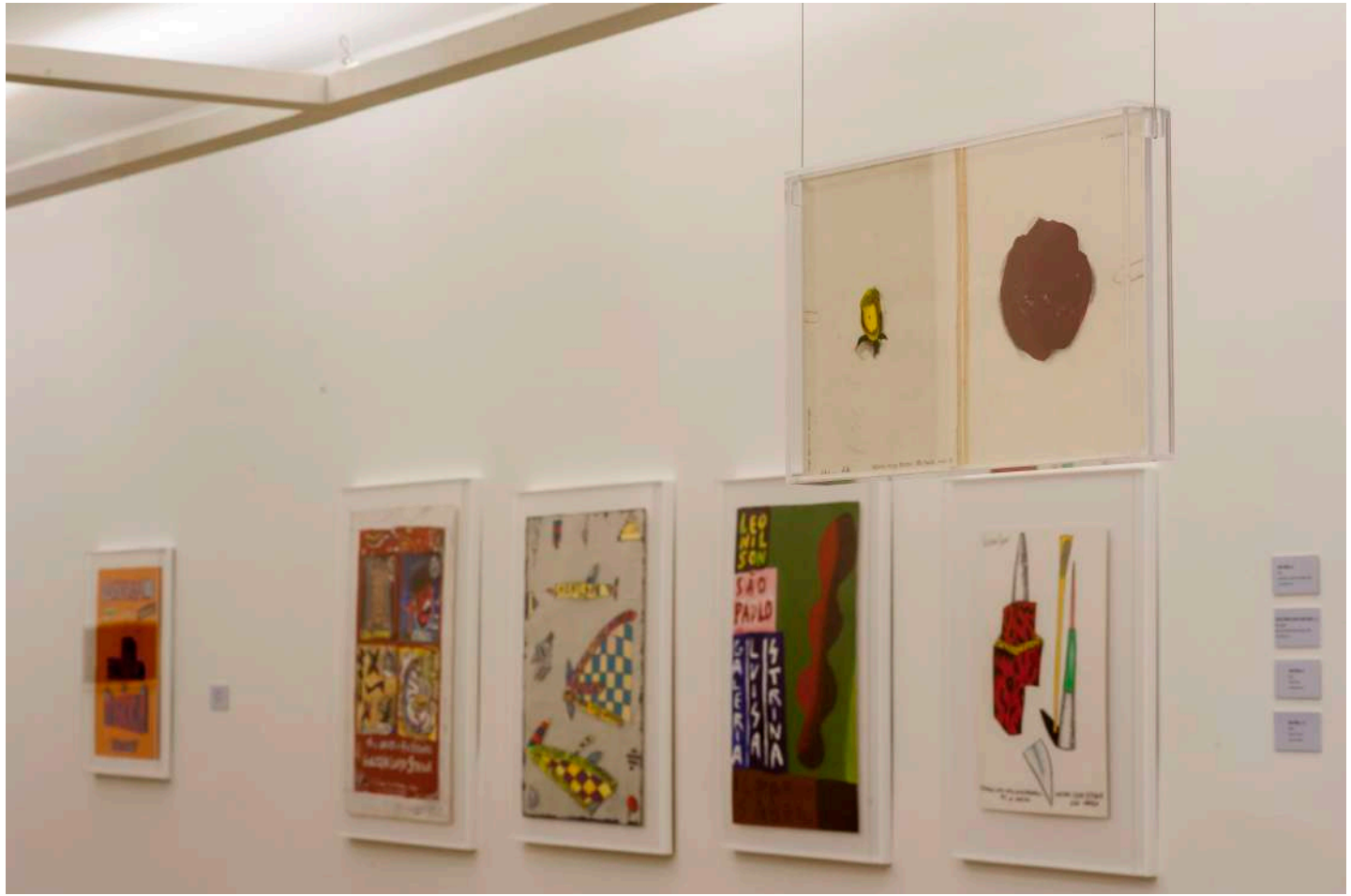


ENFRENANDO A PARTE DE ESCURECENDO UMA ESTRELA QUE NÃO TINHA SINALIZAÇÃO DO PROIBIDO / TODOS OS MOMOS ILUMINA  
PAM NISSA AZUL E UM INTENSO BILINDO VERDE PARA NOSSA VIDA E DAVA A GUAH COMISSO PARA POZERMOS NIZ  
DANÇAS DE BEO GRAUS / PARALELOS NOS PADIM ENCONTARIA NO LACIAHENTO / QUANTAS MISSÕES PARA M  
VISTAS / QUANTAS MUDANÇAS PARA COMPADAS / COM AS VEIAS CHEIAS DE SANGUE QUENTE E O CARER  
E FORÇA EMPRESTADA PARA ENTÃO UMA PATILHA FOI TRAVADA EM POUQUE FROVAH QUE ALGO  
PODE SER O QUE SIMPLEMENTE E / E DIVISAR O MEIO E TOMAR CONSCIÊNCIA DELE / SER DE FRODO  
COM A GENTE E FAZER RESPEITAR E COMUNHAR E RESPEITAR / COMO NUM BAIHOSQUERO DE QUAL  
TRANSFORMOS NOSSA MASEM / VIVER AMIGOS E EMPRESTAR OS OLHOS / SER UM PÁSSARO SENDO HOMEM  
DIZER O QUE SE QUER / PERMITIR QUE SE AME SEM SABER PORQUE / ALÇAR O PESCOÇO PERCIMO  
E CONTAR AS BILANÇAS QUE DEMONSTRAM A EMOCÃO / E SENTIR UMA PELE VIVA CAPAZ DE VER A LINDA  
DE UM CORPO QUE TEM UM ESPÍRITO SANO / AMAR UM AMIGO E QUERER QUE ELE CANTA E RODA / QUE  
AINDA PODE CASAR E CASAR SEM QUE APRENDA / E SER TRANSFERÍVEL / E TER A EMOCÃO  
DE VER / DE CONTAR AS LÁGRIMAS / E LACRIMELAR COMO UM RIO AO PÉ DO DE MONTAR TODO O  
ESPÍRITO VIZINHO / SER TUDO DENTRO DO LIMITE EM QUE TUDO PODE SER UMA SIMPLES COISA / SÃO  
FLORES QUE CIRCULARIA NOS VÁRIOS SPOQUIMOS MAIS ESTREITOS / MAS QUE VARIAM A VIDA





LEONILSON  
SÃO PAULO  
GALERIA LUISA STRINA  
LUIZA STRINA





Alice nel paese delle meraviglie  
colonna della notte, 1911  
Dopo  
Disegnato e dipinto da Salvador Dalí  
Galleria d'arte moderna

